

21 sierpnia 2018 r.

Najważniejsze informacje:

CD Projekt - CD Projekt powołał nową spółkę do realizacji "projektu na urządzenia mobilne"

PKP Cargo - Grupa PKP Cargo podnosi prognozę EBITDA na '18 o 16,2% do 904,8 mln PLN

PKN Orlen - PKN planuje budowę systemu blendingu ropy ze zbiornikami magazynowymi

Handel detaliczny - Sprzedaż sklepów małego formatu w lipcu wzrosła r/r o 7% - PIH

S. deweloperski - Liczba mieszkań, których budowę rozpoczęto w VII wzrosła o 3,4% r/r - GUS

11 bit studios - Spółka chce wydać cztery gry na konsolę Nintendo Switch

Cognor - Cognor myśli o zwiększeniu mocy produkcyjnych

Comarch - Problemy z zaliczeniem testu weryfikacyjnego w ZUS

Grodno - Grodno chce wypłacić 0,12 PLN dywidendy na akcję

Idea Bank, Getin - Rezerwy i odpisy Idea Banku obciążą wyniki j.d. grupy Getin Holding za II kw. na 173 mln PLN

Idea Bank - Idea Bank planuje sekurytyzację portfela, emisję obligacji, nie rozważa emisji akcji

Inpro - Inpro planuje w '18 wyemitować obligacje o wartości nominalnej do 20 mln PLN

K2 Internet - Spółka rezygnuje ze sprzedaży udziałów spółek segmentu agencyjnego i mediowego

Krezus - Krezus ma zgodę prezesa UOKiK na zakup Walcowni Metali Dziedzice

MCI Capital - MCI Management kupił w wezwaniu 4.033.598 akcji MCI Capital

Pfleiderer Group - Atlantik nie odpowie na zaproszenie do sprzedaży akcji Pfleiderer Group

Auga Group - GPW zawieszają obrót akcjami Auga Group do 24 sierpnia

Wydarzenia dnia:

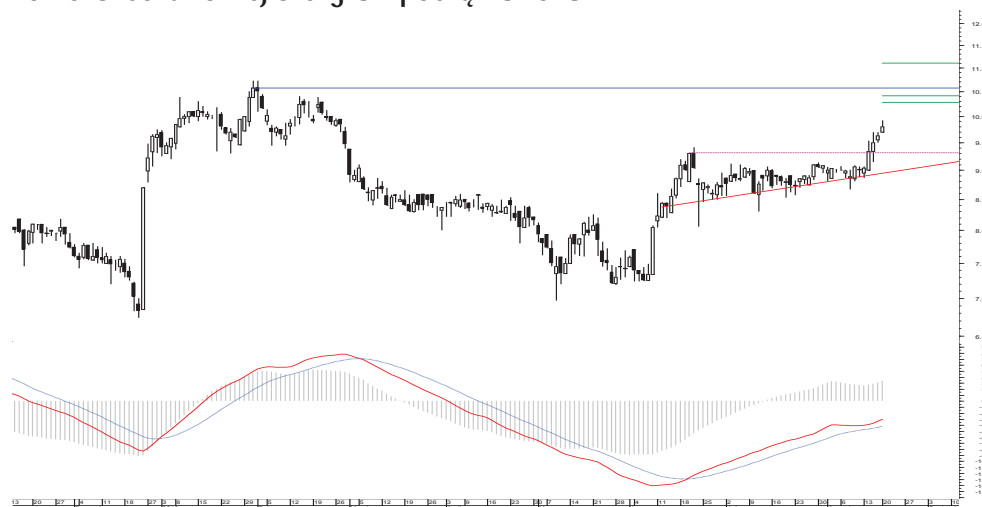
Dino - Raport kwartalny

PKP Cargo - Raport kwartalny

Alumetal - Raport kwartalny

Węgry - Posiedzenie Banku Centralnego

Polnord: coraz bliżej szczytu z początku roku



Kurs zbliża się do oporu na 10,58 zł. Tuż pod nim można umiejscowić pierwszy poziomy docelowy dla aktualnego umocnienia, ale w przypadku przetamania 10,58 zł będzie można liczyć na osiągnięcie nawet 11,10 zł. Wsparciem dla kursu są aktualnie okolice 9,20 zł.

Indeksy GPW		zmiana
WIG otw.	58 412,3	-0,8%
WIG zam.	58 371,0	0,4%
obróć (mln PLN)	646,1	2,2%
WIG 20 otw.	2 225,6	-1,8%
WIG 20 zam.	2 236,1	0,8%
FW20 otw.	2 210,0	-1,7%
FW20 zam.	2 222,0	0,9%
mWIG40 otw.	4 242,4	0,1%
mWIG40 zam.	4 226,0	-0,3%

Największe wzrosty	kurs	zmiana
Apator	27,30	4,2%
Play Communicati	20,90	4,0%
11 bit studios	460,00	3,4%
CD Projekt	210,00	3,3%
Famur	5,48	2,2%

Największe spadki	kurs	zmiana
PGE	8,58	-4,3%
Dino	98,20	-3,0%
GTC	8,70	-2,8%
Polenergia	17,00	-2,6%
Energia	8,53	-2,0%

Najwyższe obroty	kurs	obróć
KAZ Minerals	4,71	118
OTP Bank	10 330,00	74
Pekao	112,80	62
Play Communicati	20,90	58
PKN Orlen	97,60	58

Indeksy zagraniczne		zmiana
BUX	36 437,0	0,0%
RTS	1 065,3	1,2%
PX50	1 062,0	0,4%
DJIA	25 758,7	0,3%
NASDAQ	7 821,0	0,1%
S&P 500	2 857,1	0,2%
DAX XETRA	12 331,3	1,0%
FTSE	7 591,3	0,4%
CAC 40	5 379,6	0,6%
NIKKEI	22 199,0	-0,3%
HANG SENG	27 598,0	1,4%

Waluty i surowce		zmiana
WIBOR 3m (%)	98,29	-1,0%
EUR/PLN	4,310	0,3%
USD/PLN	3,770	-0,1%
EUR/USD	1,143	0,4%
miedź (USD/t)	5 963,0	2,0%
miedź (PLN/t)	22 477,8	1,9%
ropa Brent (USD/bbl)	72,21	0,5%



KONTAKTY

Biuro Analiz Rynkowych

Artur Iwański	(dyrektor BAR, sektor wydobywczy)	(022) 521 79 31	artur.iwanski@pkobp.pl
Robert Brzoza	(sektor finansowy, strategia)	(022) 521 51 56	robert.brzoza@pkobp.pl
Tomasz Kasowicz	(sektor paliwowy, sektor chemiczny)	(022) 521 79 41	tomasz.kasowicz@pkobp.pl
Piotr Łopaciuk	(przemysł, budownictwo, inne)	(022) 521 48 12	piotr.lopaciuk@pkobp.pl
Stanisław Ozga	(sektor energetyczny, sektor deweloperski)	(022) 521 79 13	stanislaw.ozga@pkobp.pl
Andrzej Rembelski	(sektor spożywczy i rolniczy)	(022) 521 79 03	andrzej.rembelski@pkobp.pl
Adrian Skłodowski	(handel hurtowy i detaliczny)	(022) 521 87 23	adrian.sklodowski@pkobp.pl
Jaromir Szortyka	(sektor finansowy)	(022) 580 39 47	jaromir.szortyka@pkobp.pl
Alicja Zaniewska	(analizy rynkowe)	(022) 580 33 68	alicja.zaniewska@pkobp.pl
Małgorzata Żelazko	(telekomunikacja, media)	(022) 521 52 04	malgorzata.zelazko@pkobp.pl
Emil Łobodziński	(doradca inwestycyjny)	(022) 521 89 13	emil.lobodzinski@pkobp.pl
Paweł Małmyga	(analiza techniczna)	(022) 521 65 73	pawel.malmyga@pkobp.pl
Przemysław Smoliński	(analiza techniczna)	(022) 521 79 10	przemyslaw.smolinski2@pkobp.pl

Biuro Klientów Instytucjonalnych

Wojciech Żelechowski	(director)	(022) 521 79 19	wojciech.zelechowski@pkobp.pl
Robert Noworyta	(sales)	(022) 521 52 46	robert.noworyta@pkobp.pl
Michał Sergejev	(sales)	(022) 521 82 14	michal.sergejev@pkobp.pl
Krzysztof Kubacki	(head of sales trading)	(022) 521 91 33	krzysztof.kubacki@pkobp.pl
Marcin Borciuch	(sales trader)	(022) 521 82 12	marcin.borciuch@pkobp.pl
Piotr Dedecjus	(sales trader)	(022) 521 91 40	piotr.dedecjus@pkobp.pl
Tomasz Ilczyszyn	(sales trader)	(022) 521 82 10	tomasz.ilczyszyn@pkobp.pl
Igor Szczepaniec	(sales trader)	(022) 521 65 41	igor.szczepaniec@pkobp.pl
Maciej Kałuża	(trader)	(022) 521 91 50	maciej.kaluz@pkobp.pl
Joanna Wilk	(trader)	(022) 521 48 93	joanna.wilk@pkobp.pl

INFORMACJE I ZASTRZEŻENIA

DOTYCZĄCE CHARAKTERU REKOMENDACJI ORAZ ODPOWIEDZIALNOŚCI ZA JEJ SPORZĄDZENIE, TREŚĆ I UDOSTĘPNIENIE

Niniejsza publikacja (dalej: „Publikacja”) została opracowana przez Dom Maklerski PKO Banku Polskiego (dalej: „DM PKO BP”), działający zgodnie z ustawą z dnia 29 lipca 2005 r. o obrocie instrumentami finansowymi, wyłącznie na potrzeby klientów DM PKO BP.

Publikacja adresowana jest do Klientów, którzy zawarli umowę o sporządzanie analiz inwestycyjnych, analiz finansowych oraz innych rekomendacji o charakterze ogólnym w zakresie instrumentów finansowych przez DM PKO BP.

Publikacja została przygotowana z zachowaniem należytej staranności i rzetelności, jednak DM PKO BP nie gwarantuje, że informacje zawarte w Publikacji są w pełni dokładne i kompletne. DM PKO BP nie ponosi odpowiedzialności za szkody poniesione w wyniku decyzji podjętych na podstawie informacji zawartych w niniejszej Publikacji.

DM PKO BP informuje, iż inwestowanie środków w instrumenty finansowe wiąże się z ryzykiem utraty części lub całości zainwestowanych środków.

Niniejsza Publikacja nie stanowi oferty lub zaproszenia do subskrypcji lub zakupu oraz dokonania transakcji na instrumentach finansowych, ani nie ma na celu nakłaniania do nabycia lub zbycia jakichkolwiek instrumentów finansowych.

DM PKO BP informuje, że świadczy usługę maklerską w zakresie sporządzania analiz inwestycyjnych, analiz finansowych oraz innych rekomendacji o charakterze ogólnym, na podstawie zezwolenia Komisji Nadzoru Finansowego z dnia 7 października 2010 r. Jednocześnie DM PKO BP informuje, że przedmiotową usługę maklerską świadczy klientom zgodnie z obowiązującym „Regulaminem świadczenia usługi sporządzania analiz inwestycyjnych, analiz finansowych oraz innych rekomendacji o charakterze ogólnym w zakresie instrumentów finansowych przez Dom Maklerski PKO Banku Polskiego”, jak również umową o świadczenie usługi w zakresie sporządzania analiz inwestycyjnych, analiz finansowych oraz innych rekomendacji o charakterze ogólnym przez DM PKO BP. Podmiotem sprawującym nadzór nad DM PKO BP w ramach prowadzonej działalności maklerskiej jest Komisja Nadzoru Finansowego.

Objaśnienie używanej terminologii fachowej

min (max) 52 tyg - minimum (maksimum) kursu rynkowego akcji w okresie ostatnich 52 tygodni

kapitalizacja - iloczyn ceny rynkowej akcji i liczby akcji

EV - suma kapitalizacji i długu netto spółki

free float (%) - udział liczby akcji ogółem pomniejszonej o 5% pakiety akcji znajdujące się w posiadaniu jednego akcjonariusza i akcje własne należące do spółki, w ogólnej liczbie akcji

śr obrót/msc - średni obrót na miesiąc obliczony jako suma wartości obrotu za ostatnie 12 miesięcy podzielona przez 12

ROE - stopa zwrotu z kapitałów własnych

ROA - stopa zwrotu z aktywów

EBIT - zysk operacyjny

EBITDA - zysk operacyjny + amortyzacja

EPS - zysk netto na 1 akcję

DPS - dywidenda na 1 akcję

CEPS - suma zysku netto i amortyzacji na 1 akcję

P/E - iloraz ceny rynkowej akcji i EPS

P/BV - iloraz ceny rynkowej akcji i wartości księgowej jednej akcji

EV/EBITDA - iloraz kapitalizacji powiększonej o dług netto spółki oraz EBITDA

marża brutto na sprzedaży - relacja zysku brutto na sprzedaży do przychodów netto ze sprzedaży

marża EBITDA - relacja sumy zysku operacyjnego i amortyzacji do przychodów netto ze sprzedaży

marża EBIT - relacja zysku operacyjnego do przychodów netto ze sprzedaży

rentowność netto - relacja zysku netto do przychodów netto ze sprzedaży