

19 lipca 2018 r.

Najważniejsze informacje:

Bogdanka - Bogdanka szacuje jednostkowy zysk netto za I półr. na 64,5 mln PLN, EBITDA na 270 mln PLN

Energa - Energa Obrót ma kolejną ugodę w sporze z jedną z farm wiatrowych

LPP - LPP wyda 400 mln PLN na budowę centrum dystrybucyjnego w Brześciu Kujawskim

Sektor energetyczny - Program energetyki jądrowej gotowy; ME chce jak najszybszej decyzji politycznej w tej sprawie

Przemysł, stal - UE wprowadzi w czwartek środki ograniczające import stali

Ferrum - Watchet kupił w wezwaniu 9.428.030 akcji Ferrum

GetBack - GetBack rozpoczyna przegląd opcji strategicznych

GetBack - Wartość krajowych portfeli wierzytelności GetBacku na koniec czerwca wynosiła 1,27 mld PLN

GetBack - GetBack zawiadamia o podejrzeniu popełnienia przestępstwa na szkodę spółki

GetBack - Sąd zdecydował, że dwoje b. członków zarządu GetBack pozostanie w areszcie do wpłaty kaucji

Komputronik - Grupa Komputronik szacuje, że miała 37,1 mln PLN straty netto w roku 2017/18

Monnari, Gino Rossi - Monnari złożyło nową ofertę przejęcia Simple Creative Products, oferując 12 mln PLN

OT Logistics - Główny akcjonariusz OT Logistics chce, by spółka przeprowadziła emisję akcji

PBKM - PBKM chce dalej przejmować, ale po akwizycji Stemplabu mało miejsca na finansowanie długiem

Rafako - Oferta konsorcjum Rafako o wartości 245,1 mln PLN brutto najkorzystniejsza w przetargu Energi

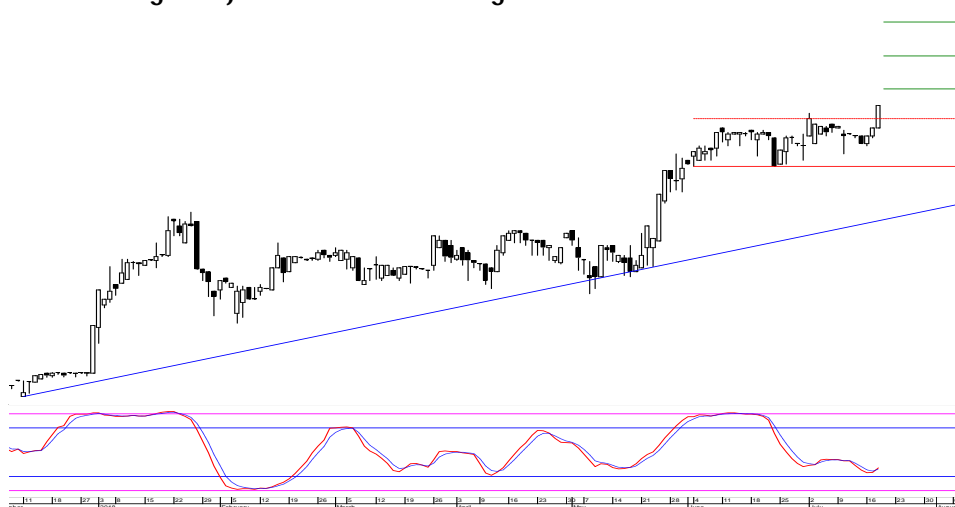
Silvair - Silvair przydzielił oferowane akcje, pozyskał 20,1 mln PLN brutto

Wydarzenia dnia:

PGE - ZWZ

Elbudowa - Ex-div

Voxel: kontynuacja trendu wzrostowego



Voxel wybił się wczoraj górą z krótkoterminowej konsolidacji, potwierdzając kontynuację długoterminowego trendu wzrostowego. Tym samym, na najbliższych sesjach należy spodziewać się dalszego ruchu w górę co najmniej do 27,91 zł, a prawdopodobnie w okolicę 29,82 zł lub nawet 31,92 zł.

Indeksy GPW		zmiana
WIG otw.	56 503,8	0,1%
WIG zam.	56 441,0	-0,1%
obrót (mln PLN)	578,3	-23,8%
WIG 20 otw.	2 155,3	0,6%
WIG 20 zam.	2 149,1	-0,2%
FW20 otw.	2 132,0	0,8%
FW20 zam.	2 124,0	-0,4%
mWIG40 otw.	4 189,1	-0,6%
mWIG40 zam.	4 198,9	0,2%

Największe wzrosty	kurs	zmiana
Budimex	117,40	6,7%
CD Projekt	209,80	4,3%
AmRest	468,00	2,9%
Lotos	58,98	2,5%
Echo	4,25	2,4%

Największe spadki	kurs	zmiana
GPW	36,65	-8,1%
CCC	196,00	-3,4%
Energa	8,62	-2,9%
Tauron	2,12	-2,8%
Alior Bank	67,10	-2,7%

Najwyższe obroty	kurs	obrót
CD Projekt	209,80	109
Erste Group	34,65	78
Jeronimo Martins	13,00	73
OMV	46,20	71
Nornickel	16,66	69

Indeksy zagraniczne		zmiana
BUX	34 720,3	-0,1%
RTS	1 144,7	-1,8%
PX50	1 087,4	0,6%
DJIA	25 199,3	0,3%
NASDAQ	7 854,4	-0,0%
S&P 500	2 815,6	0,2%
DAX XETRA	12 765,9	0,8%
FTSE	7 676,3	0,7%
CAC 40	5 447,4	0,5%
NIKKEI	22 794,2	0,4%
HANG SENG	28 117,4	-0,2%

Waluty i surowce		zmiana
WIBOR 3m (%)	98,30	0,0%
EUR/PLN	4,308	0,1%
USD/PLN	3,701	0,8%
EUR/USD	1,164	-0,7%
miedź (USD/t)	6 068,0	-1,2%
miedź (PLN/t)	22 455,5	-0,5%
ropa Brent (USD/bbl)	72,90	1,0%



KONTAKTY

Biuro Analiz Rynkowych

Artur Iwański	(dyrektor BAR, sektor wydobywczy)	(022) 521 79 31	artur.iwanski@pkobp.pl
Robert Brzoza	(sektor finansowy, strategia)	(022) 521 51 56	robert.brzoza@pkobp.pl
Tomasz Kasowicz	(sektor paliwowy, sektor chemiczny)	(022) 521 79 41	tomasz.kasowicz@pkobp.pl
Piotr Łopaciuk	(przemysł, budownictwo, inne)	(022) 521 48 12	piotr.lopaciuk@pkobp.pl
Stanisław Ozga	(sektor energetyczny, sektor deweloperski)	(022) 521 79 13	stanislaw.ozga@pkobp.pl
Andrzej Rembelski	(sektor spożywczy i rolniczy)	(022) 521 79 03	andrzej.rembelski@pkobp.pl
Adrian Skłodowski	(handel hurtowy i detaliczny)	(022) 521 87 23	adrian.sklodowski@pkobp.pl
Jaromir Szortyka	(sektor finansowy)	(022) 580 39 47	jaromir.szortyka@pkobp.pl
Alicja Zaniewska	(analizy rynkowe)	(022) 580 33 68	alicia.zaniewska@pkobp.pl
Małgorzata Żelazko	(telekomunikacja, media)	(022) 521 52 04	malgorzata.zelazko@pkobp.pl
Emil Łobodziński	(doradca inwestycyjny)	(022) 521 89 13	emil.lobodzinski@pkobp.pl
Paweł Małmyga	(analiza techniczna)	(022) 521 65 73	pawel.malmyga@pkobp.pl
Przemysław Smoliński	(analiza techniczna)	(022) 521 79 10	przemyslaw.smolinski2@pkobp.pl

Biuro Klientów Instytucjonalnych

Wojciech Żelechowski	(director)	(022) 521 79 19	wojciech.zelechowski@pkobp.pl
Robert Noworyta	(sales)	(022) 521 52 46	robert.noworyta@pkobp.pl
Michał Sergejev	(sales)	(022) 521 82 14	michal.sergejev@pkobp.pl
Krzysztof Kubacki	(head of sales trading)	(022) 521 91 33	krzysztof.kubacki@pkobp.pl
Marcin Borciuch	(sales trader)	(022) 521 82 12	marcin.borciuch@pkobp.pl
Piotr Dedećjus	(sales trader)	(022) 521 91 40	piotr.dedecjus@pkobp.pl
Tomasz Ilczyszyn	(sales trader)	(022) 521 82 10	tomasz.ilczyszyn@pkobp.pl
Igor Szczepaniec	(sales trader)	(022) 521 65 41	igor.szczepaniec@pkobp.pl
Maciej Kaluża	(trader)	(022) 521 91 50	maciej.kaluza@pkobp.pl
Joanna Wilk	(trader)	(022) 521 48 93	joanna.wilk@pkobp.pl

INFORMACJE I ZASTRZEŻENIA

DOTYCZĄCE CHARAKTERU REKOMENDACJI ORAZ ODPOWIEDZIALNOŚCI ZA JEJ SPORZĄDZENIE, TREŚĆ I UDOSTĘPNIENIE

Niniejsza publikacja (dalej: „Publikacja”) została opracowana przez Dom Maklerski PKO Banku Polskiego (dalej: „DM PKO BP”), działający zgodnie z ustawą z dnia 29 lipca 2005 r. o obrocie instrumentami finansowymi, wyłącznie na potrzeby klientów DM PKO BP.

Publikacja adresowana jest do Klientów, którzy zawarli umowę o sporządzenie analiz inwestycyjnych, analiz finansowych oraz innych rekomendacji o charakterze ogólnym w zakresie instrumentów finansowych przez DM PKO BP.

Publikacja została przygotowana z zachowaniem należytej staranności i rzetelności, jednak DM PKO BP nie gwarantuje, że informacje zawarte w Publikacji są w pełni dokładne i kompletne. DM PKO BP nie ponosi odpowiedzialności za szkody poniesione w wyniku decyzji podjętych na podstawie informacji zawartych w niniejszej Publikacji.

DM PKO BP informuje, iż inwestowanie środków w instrumenty finansowe wiąże się z ryzykiem utraty części lub całości zainwestowanych środków.

Niniejsza Publikacja nie stanowi oferty lub zaproszenia do subskrypcji lub zakupu oraz dokonania transakcji na instrumentach finansowych, ani nie ma na celu nakłaniania do nabycia lub zbycia jakichkolwiek instrumentów finansowych.

DM PKO BP informuje, że świadczy usługę maklerską w zakresie sporządzania analiz inwestycyjnych, analiz finansowych oraz innych rekomendacji o charakterze ogólnym, na podstawie zezwolenia Komisji Nadzoru Finansowego z dnia 7 października 2010 r. Jednocześnie DM PKO BP informuje, że przedmiotową usługę maklerską świadczy klientom zgodnie z obowiązującym „Regulaminem świadczenia usługi sporządzania analiz inwestycyjnych, analiz finansowych oraz innych rekomendacji o charakterze ogólnym w zakresie instrumentów finansowych przez Dom Maklerski PKO Banku Polskiego”, jak również umową o świadczenie usługi w zakresie sporządzania analiz inwestycyjnych, analiz finansowych oraz innych rekomendacji o charakterze ogólnym przez DM PKO BP. Podmiotem sprawującym nadzór nad DM PKO BP w ramach prowadzonej działalności maklerskiej jest Komisja Nadzoru Finansowego.

Objaśnienie używanej terminologii fachowej

min (max) 52 tyg - minimum (maksimum) kursu rynkowego akcji w okresie ostatnich 52 tygodni

kapitalizacja - iloczyn ceny rynkowej akcji i liczby akcji

EV - suma kapitalizacji i długu netto spółki

free float (%) - udział liczby akcji ogółem pomniejszonej o 5% pakietu akcji znajdujące się w posiadaniu jednego akcjonariusza i akcje własne należące do spółki, w ogólnej liczbie akcji

śr obrót/msc - średni obrót na miesiąc obliczony jako suma wartości obrotu za ostatnie 12 miesięcy podzielona przez 12

ROE - stopa zwrotu z kapitałów własnych

ROA - stopa zwrotu z aktywów

EBIT - zysk operacyjny

EBITDA - zysk operacyjny + amortyzacja

EPS - zysk netto na 1 akcję

DPS - dywidenda na 1 akcję

CEPS - suma zysku netto i amortyzacji na 1 akcję

P/E - iloraz ceny rynkowej akcji i EPS

P/BV - iloraz ceny rynkowej akcji i wartości księgowej jednej akcji

EV/EBITDA - iloraz kapitalizacji powiększonej o dług netto spółki oraz EBITDA

marża brutto na sprzedaży - relacja zysku brutto na sprzedaży do przychodów netto ze sprzedaży

marża EBITDA - relacja sumy zysku operacyjnego i amortyzacji do przychodów netto ze sprzedaży

marża EBIT - relacja zysku operacyjnego do przychodów netto ze sprzedaży

rentowność netto - relacja zysku netto do przychodów netto ze sprzedaży